



KaliDörren



# Drift & Underhåll

Massiva innerdörrar

Skjutdörrar

Glaspazier

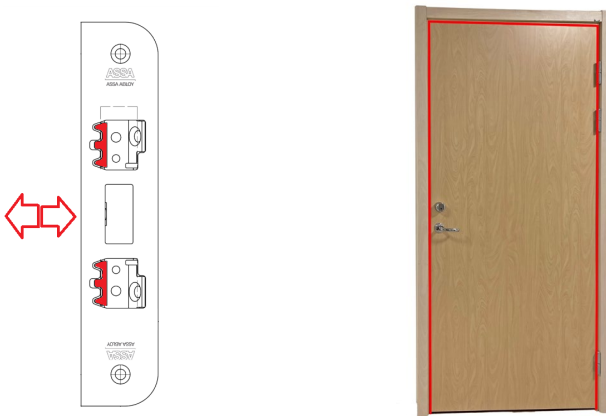
# Lång livslängd

Våra produkter är tillverkade för att hålla länge. Dörrar som vi tillverkade på 1980-talet fungerar fortfarande felfritt och ser ut att vara som nya. För att era dörrar ska hålla lika länge krävs en liten insats över tid. Justering, rengöring, smörjning.

## Gör detta minst en gång per år

### Massivdörrar

Kontrollera att dörren går lätt att stänga, så den inte skaver mot karm eller tröskel. Springan mellan dörrblad och karm ska vara **2-3 mm**. Vid behov justeras detta med hjälp av karminfästningen. Justera stängningstrycket med hjälp av slutblecket. Beroende på slutbleck så kan sättet man justerar se lite olika ut. Vid pardörrar finns även ett slutbleck i karmöverstycket för kantregel/spanjolett. Detta justerar stängningstrycket för det aktiva och passiva dörrbladet



Tätninglister i karm och dörrblad ska vara oskadade. Byt ut vid behov.

Dörrar som är utrustade med klämfribakkant med gummilist i bakkant av dörren ska kontrollera att gummilisten är intakt. Är dörren även utrustad med mekanisk tröskel så sitter det en kloss istucken i nederkant av gummilisten. Klossen är till för att kunna skjuta ut den mekaniska tröskeln när dörren stängs. Kontrollera att klossen är i korrekt läge. Justera vid behov

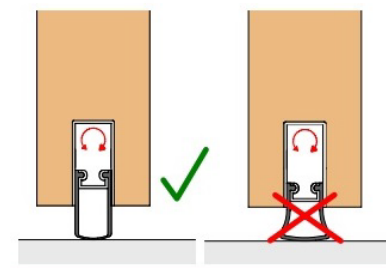
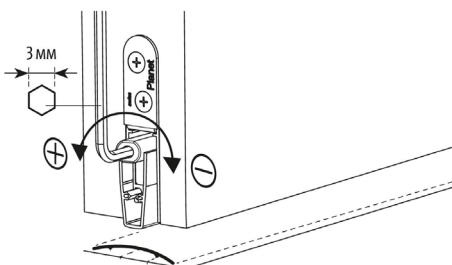
Kontrollera att gångjärn i karm och dörrblad är åtskruvade och intakta.

Vid leverans är gångjärn insmorda. Kontrollera att gångjärnstappen är infettad. Vid behov smörjs gångjärnen med högkvalitativ vattenfritt mineral-smörjfett. Smörjning sker enklast genom brickkastet. Dörren lyfts någon centimeter och fett införs. Genom att lyfta och sänka dörren några gånger och sedan svänga dörren till full öppning sprids fett över hela kontaktytan.

Om brickkast på gångjärn saknas eller ej går att använda, bör dörren lyftas av helt vid smörjning.

Låshus kontrolleras så att funktionen är felfri. Smörj enligt instruktionen för det specifika låshuset. 1 – 2 ggr. per år.

Är dörren utrustad med mekanisk tröskel kontrolleras att tröskel sluter tätt mot underlaget när dörren är stängd. Vid behov justeras tröskel med hjälp av justeringsskruven som sitter i ”knappen”. Kontrollera och ev. justera gummitätningen så den ligger lite utanför aluminiumdelen/dörrbladskanten och tätar mot karmen. Med tiden kan gummilisten röra sig i sidled därav kan den behövas justeras till rätta.



## Rengöring av laminatytor

Ytan har god resistens mot de flesta kemikalier, fett och lösningsmedel. Rengör med vatten och vanligt syntetiskt rengöringsmedel, såpa eller tvål löser de flesta smutsfläckar. Vid svår nedsmutsning fodras behandling med koncentrerat rengöringsmedel av typ T-sprit eller lacknafta. Använd aldrig stålull eller liknande. Undvik rengöring med skurmedel. För mer detaljerad information om rengöring av laminat se nedan instruktion från Formica.

## Rengöring av målade träkarmar eller klarlackade ädelträkarmar

Använd flytande rengöringsmedel utspätt med vatten, 1/2 kapsyl per liter vatten, som är effektivt men ändå skonsamt mot ytan. Använd inte medel som kan repa eller lösa ytan såsom thinner, aceton, skurpulver, stålull mm. Torka uppifrån och ner. Eftertorka med torr trasa. Kalidörren använder idag två typer av klarlack. Antingen är det en enkomponent syrahärdande lack, eller så är det en vattenbaserad lack. Båda typerna har goda egenskaper beträffande hållbarhet och utseende.

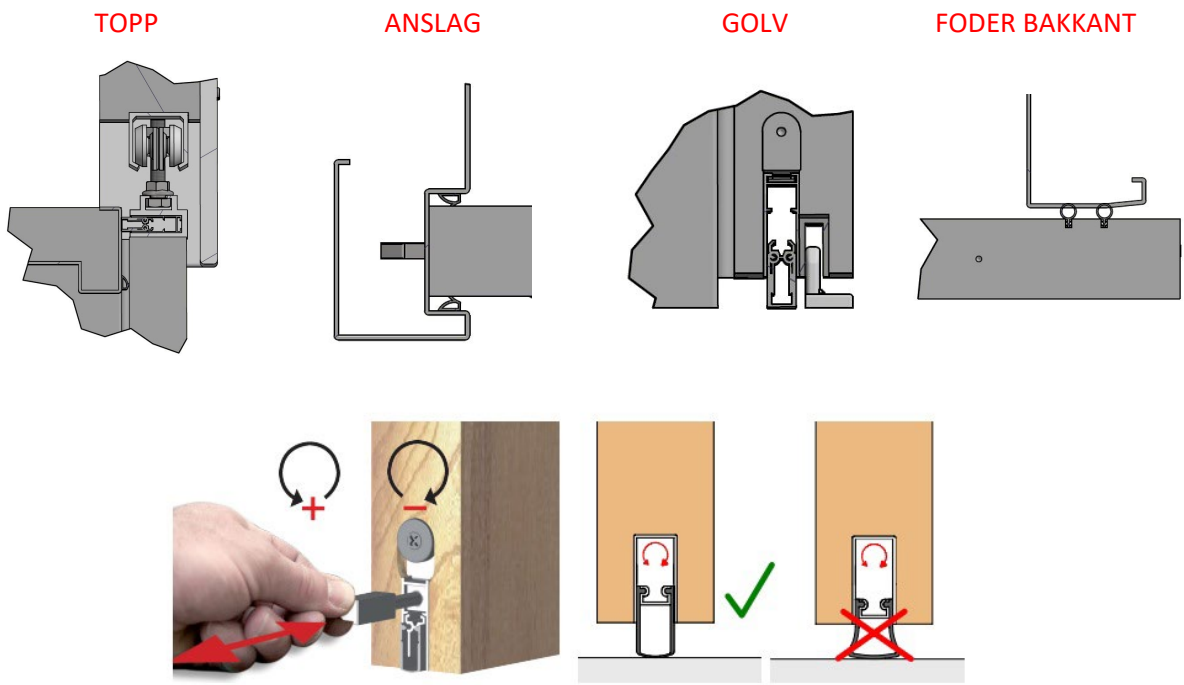
## Rengöring av pulverlackerade stålkarvar

Lackerade detaljer tål att rengöras med de flesta på marknaden förekommande rengöringsmedel. Lösningsmedel som lacknafta, thinner och liknande skall dock ej användas. Rostfria produkter kan rengöras på samma sätt som de lackerade. Vid undermålig rengöring kan ett rengöringsmedel, Avesta Cleaner 401, användas. Se även: [www.avestafinishing.se](http://www.avestafinishing.se). Allmänt gäller att rengöringsmedel inte får innehålla klorider eller slipmedel som kan skada ytan på plåten. Mindre repor kan tas bort med en finkornig polerduk.

## Skjuddörrar

Kontrollera att dörren går lätt att stänga, så den inte skaver mot karm eller foder. Kontrollera att mellanrummet mellan dörrbladet och anslaget är lika så att både dörrbladet och karmen är i lod. Vid behov justeras detta med hjälp av upphängningsbeslaget i höjdljed samt styrfenan i golvet för djupledjustering

Ljudskjuddörrar kontrolleras likt ovan beskrivning för skjuddörrar. Ljudskjuddörrar ska även kontrolleras så att alla tätningar ligger an mot dörrbladet. Ljudskjuddörrar är utrustade med 2 mekaniska trösklar. Kontrollera att de sluter tätt mot golv och foder i ovankant samt botten av dörrbladet



## **Rengöring av laminatytor**

Ytan har god resistens mot de flesta kemikalier, fett och lösningsmedel. Rengör med vatten och vanligt syntetiskt rengöringsmedel, såpa eller tvål löser de flesta smutsfläckar. Vid svår nedsmutsning fodras behandling med koncentrerat rengöringsmedel av typ T-sprit eller lacknafta. Använd aldrig stålull eller liknande. Undvik rengöring med skurmedel. För mer detaljerad information om rengöring av laminat se nedan instruktion från Formica.

## **Rengöring av målade träkarmar eller klarlackade ädelträkarmar**

Använd flytande rengöringsmedel utspätt med vatten, 1/2 kapsyl per liter vatten, som är effektivt men ändå skonsamt mot ytan. Använd inte medel som kan repa eller lösa ytan såsom thinner, aceton, skurpulver, stålull mm. Torka uppifrån och ner. Eftertorka med torr trasa. KaliDörren använder idag två typer av klarlack. Antingen är det en enkomponent syrahärdande lack, eller så är det en vattenbaserad lack. Båda typerna har goda egenskaper beträffande hållbarhet och utseende.

## **Rengöring av pulverlackerade stålkarvar**

Lackerade detaljer tål att rengöras med de flesta på marknaden förekommande rengöringsmedel. Lösningsmedel som lacknafta, thinner och liknande skall dock ej användas. Rostfria produkter kan rengöras på samma sätt som de lackerade. Vid undermålig rengöring kan ett rengöringsmedel, Avesta Cleaner 401, användas. Se även: [www.avestafinishing.se](http://www.avestafinishing.se). Allmänt gäller att rengöringsmedel inte får innehålla klorider eller slipmedel som kan skada ytan på plåten. Mindre repor kan tas bort med en finkornig polerduk.

## **Glaspartier**

Kontrollera att så att det inte finns någon sprickbildning i glaset. Byt ut glasskivan vid behov.

## **Rengöring av målade träkarmar eller klarlackade ädelträkarmar**

Använd flytande rengöringsmedel utspätt med vatten, 1/2 kapsyl per liter vatten, som är effektivt men ändå skonsamt mot ytan. Använd inte medel som kan repa eller lösa ytan såsom thinner, aceton, skurpulver, stålull mm. Torka uppifrån och ner. Eftertorka med torr trasa. KaliDörren använder idag två typer av klarlack. Antingen är det en enkomponent syrahärdande lack, eller så är det en vattenbaserad lack. Båda typerna har goda egenskaper beträffande hållbarhet och utseende.

# **Bättring av ytor**

## **Laminatytor:**

Mindre skador, repor etc. Kan med gott resultat lagas med lagningsmassa framtagen för laminatytor.

## **Täckmålade dörrkarvar och glaspartier i trä och stål:**

Mindre skador penselbättras. Fråga i er färghandel efter produkt lämpad för inomhussnickierier. Större skador kräver som regel spackling och total ommålning. Testa lämpligen först på ett mindre parti på t.ex. dörrrens bakkant för att säkerställa att den tänkta produkten är förenlig med den ursprungliga ytbehandlingen. Beakta att karm och dörrblad kan ha olika ytbehandling.

## **Klarlackade dörrkarvar och glaspartier i ädelträ:**

Mindre skador penselbättras med klarlack i lämplig ton och glans. Större skador kräver nerslipning och total omlackering. Testa lämpligen först på ett mindre parti på t.ex. dörrrens bakkant för att säkerställa att den tänkta produkten är förenlig med den ursprungliga ytbehandlingen. Beakta att karm och dörrblad kan ha olika ytbehandling.

# Fläckborttagning

Avlägsna med →	Allrengöringsmedel	Sprit, Fönsterputs	Bensin, aceton	Spec. lösningsmedel, klotterborttagare
Fläckar från				
Fingeravtryck	■	■		
Fett, olja,	■		■	
Gnidmärken skor	■		■	
Sot, nikotin	■			
Tusch, bläck	■		■	
Kaffe, the	■			
Fruktsafter	■			
Vaxkritor, kulspetspennor	■		■	
Spritpennor, märkpennor		■	■	
Lackfärger, lim*, klotter		■	■	■
Läppstift, skokräm, vax	■		■	
Nagellack			■	■
Kalktvål, kalkavlagringar **				
Rostfläckar ***	■			

\* Vissa limmer och speciellt hårdande tvåkomponentslimmer kan oftast inte avlägsnas från ytan sedan de är uthärdade.

\*\* Kalkavlagringar, kalktvål, som kan uppkomma i t ex duschutrymmen, avlägsnas med 10%-ig ättiksyrelösning. Så kallade avkalknings-preparat måste användas med stor försiktighet, då de kan innehålla starkt etsande medel.

\*\*\* Citronsyralösning på hårt sittande fläckar.

## Borttagning av limfläckar

Utspillt lim på den dekorativa ytan tas bort före pressningen med rent, ljummet vatten. Se till att limmet verkligen avlägsnas och inte sprids ut i tunna skikt över ytan.

Intorkat PVAc-lim tas bort med ljummet vatten tillsatt med ca 10 % etanol. Uthärdade urealim är svåra att avlägsna. Pensling med utspädd saltsyralösning kan ibland ge bra resultat, eventuellt kombinerat med försiktig skrapning med träkniv eller liknande.

Ta kontakt med limfabrikanten för vidare upplysning om borttagning av uthärdade limfläckar.

## Borttagning av märken från färg, mm.

Använd något organiskt lösningsmedel, t ex T-sprit, bensin, aceton, klotterborttagningsmedel eller dyl. Ta bort resterna av det organiska lösningsmedlet med vatten och vanligt rengöringsmedel.

Nitrocellulosaförtunning skall inte användas.

En del lösningsmedel är brandfarliga och farliga att inandas. Vädra därför ordentligt och undvik öppen eld i samband med rengöringen.

## Glöm inte...

Vid all fläckborttagning, eftertvätta alltid med rikligt med vatten, tillsatt med tvättmedel, diskmedel, etc och torka torrt.

## Använd aldrig stålull för rengöring av laminat

Stålull, slipande svampar (t ex Scotch Brite™) och liknande får inte användas, eftersom de lätt ger blanka fläckar på de ytor som rengjorts. Undvik också rengöring med skurmedel.